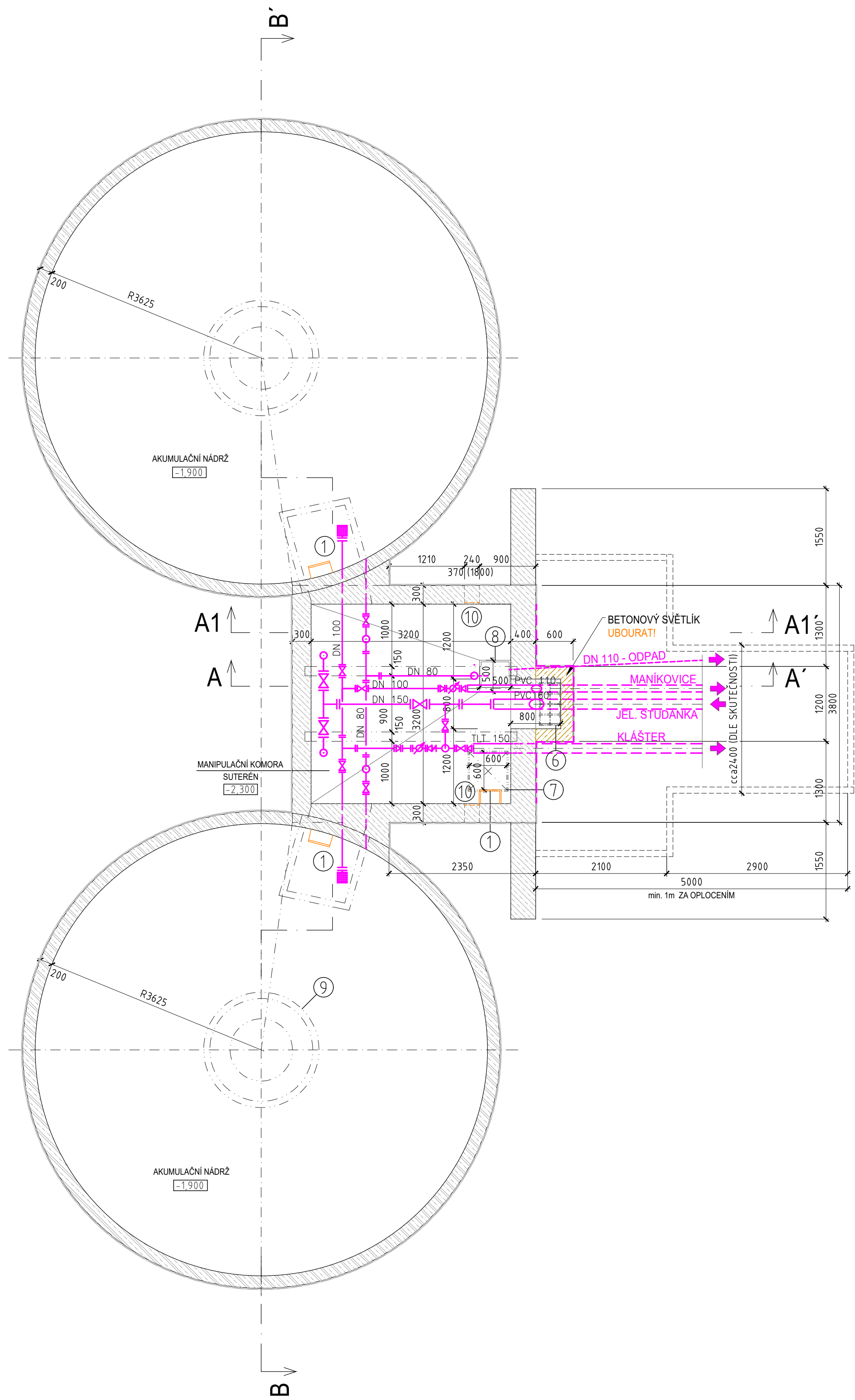
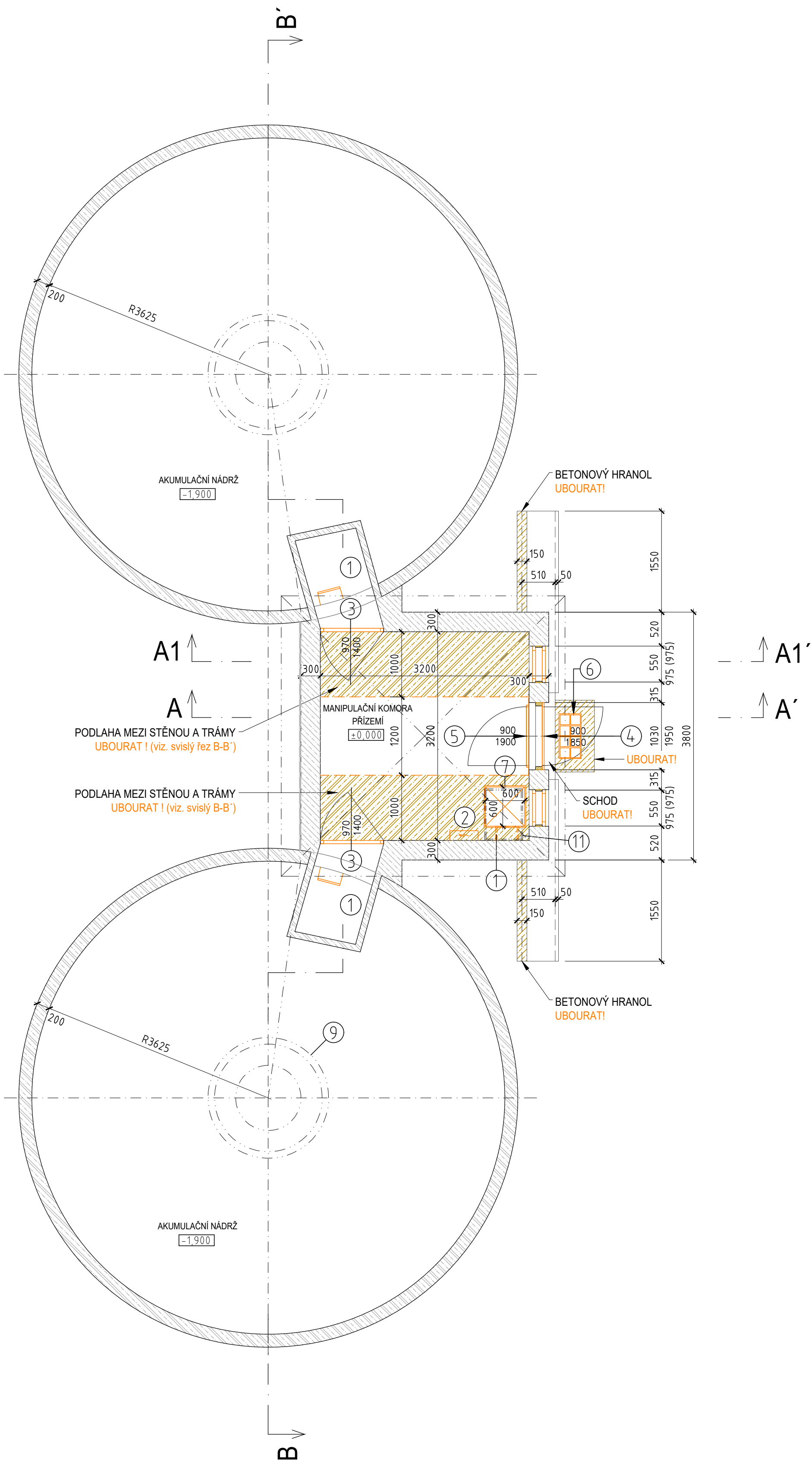


PŮDORYSNÝ ŘEZ 1 - 1'



PŮDORYSNÝ ŘEZ 2 - 2'



LEGENDA ZAŘÍZENÍ


- 1 provozní ocelový žebřík
- 2 elektrorozvaděč
- 3 plastové ochranné dveře
- 4 vstupní plechové dveře
- 5 železná mříž
- 6 sklobetonové tvárnice
- 7 vstup do suterénu s ocel. poklopem 600x600 mm
- 8 odpadní jímka s želez. poklopem
- 9 lucerny pro odvětrání akumulčních nádrží
- 10 větrací otvory 240x370 mm, parapet 1800 mm
- 11 vstup do pokroví s ocel. poklopem 580x790 mm

Na fasádě vlevo je umístěna nivelační značka čepová na kótě 289,09 m n. m. Bpv.  
Kóta podlahy manipulační komory je 288,60 m n. m. Bpv.

LEGENDA

- STÁVAJÍCÍ KONSTRUKCE - PROSTÝ BETON
- STÁVAJÍCÍ KONSTRUKCE - ŽELEZOBETON
- UBOURANÉ CIHELNÉ ZDIVO - PLYNOSILIKÁT
- UBOURANÝ ŽELEZOBETON
- UBOURANÝ BETON
- UBOURANÝ ŽELEZOBETON - PREFABRIKÁTY
- ODTĚŽENÁ ZEMINA
- ODSTRANĚNÉ PRVKY
- ODSTRANĚNÉ POTRUBÍ TECHNOLOGIE
- ODSTRANĚNÉ HYDROIZOLACE

Hmax= 289,10 m n. m. Bpv.  
±0,000 = 288,50 m n. m. Bpv.

		<b>VODOHOSPODÁŘSKÉ INŽENÝRSKÉ SLUŽBY a.s.</b>	
		Křížová 47, 150 39 PRAHA 5	
Vypracoval: Ing. H. Soukupová, Ing. P. Hofmann		Hlavní inž. projektu: Ing. P. Hofmann	
Projektant: Ing. P. Hofmann		Ved. atelieru: Ing. M. Butor	
<b>VODOJEM - STAVEBNÍ ÚPRAVY KLÁŠTER HRADIŠTĚ SO 01 - BOURACÍ A DEMONTÁŽNÍ PRÁCE</b>		Datum: 10/2021	
		Stupeň: DSP/ DPS	
		Formát: 8 A4	
Investor: Vodovody a kanalizace Mladá Boleslav, a.s., Čechova 1151, 293 22 Ml. Boleslav		Zak. číslo: VIS - 3/21 - 002	
<b>PŮDORYSNÉ ŘEZY 1-1', 2-2'</b>		Měřítko: 1:50	
		Číslo přílohy: D.1.2	
TENTO VÝKRES A JEHO PŘÍLOHY JSOU NAŠIM DUŠEVNÍM VLASTNICTVÍM. NESMÍ BÝT BEZ NAŠEHO PŘEDCHOZÍHO PÍSEMNÉHO SOUHLASU KOPÍROVÁNY, ROZMNOŽOVÁNY ANI ZPŘÍSTUPNĚNY JINÝM OSOBÁM NEBO FIRMÁM			